

# Inspiron 3252

## Quick Start Guide

Snelstartgids

Guide d'information rapide

Schnellstart-Handbuch

Guida introduttiva rapida



### 1 Connect the keyboard and mouse

Sluit het toetsenbord en de muis aan  
Connectez le clavier et la souris  
Tastatur und Maus anschließen  
Collegare la tastiera e il mouse

See the documentation that shipped with the keyboard and mouse.

Raadpleeg de documentatie die bij het toetsenbord en de muis is meegeleverd.

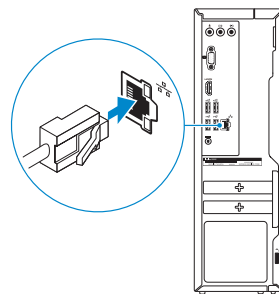
Reportez-vous à la documentation fournie avec le clavier et la souris.

Weitere Informationen finden Sie in der Dokumentation Ihrer Tastatur und Maus.

Consultare la documentazione fornita con la tastiera e il mouse.

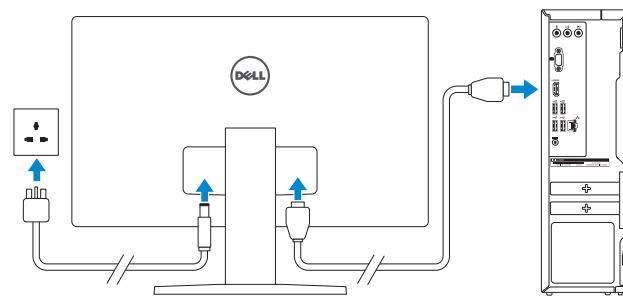
### 2 Connect the network cable — optional

Sluit de netwerkkabel aan (optioneel)  
Connectez le câble réseau (facultatif)  
Netwerkkabel anschließen (optional)  
Collegare il cavo di rete (opzionale)



### 3 Connect the display

Sluit het beeldscherm aan  
Connectez l'écran  
Bildschirm anschließen  
Collegare lo schermo

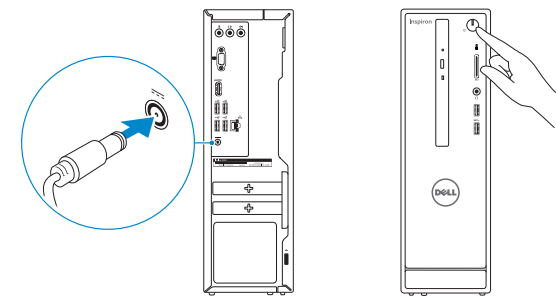


### 4 Connect the power adapter and press the power button

Sluit de netadapter aan en druk op de aan-uitknop  
Connectez l'adaptateur d'alimentation et appuyez sur le bouton d'alimentation

Netzadapter anschließen und Betriebsschalter drücken

Connettere l'adattatore di alimentazione e premere il pulsante Accensione



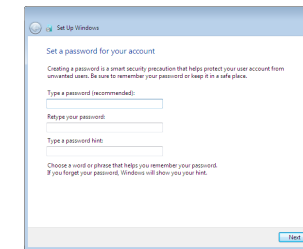
### 5 Finish Windows setup

Voltooi de installatie van het besturingssysteem

Terminez l'installation de Windows

Windows-Setup abschließen

Terminare l'installazione di Windows



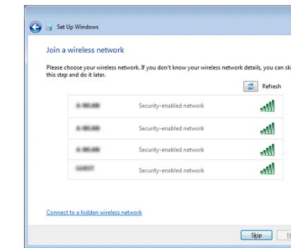
#### Set up password for Windows

Stel wachtwoord voor Windows in

Configurez un mot de passe pour Windows

Kennwort für Windows einrichten

Impostare una password per Windows



#### Connect to your network

Maak verbinding met uw netwerk

Connectez-vous à votre réseau

Mit dem Netzwerk verbinden

Connettere alla rete

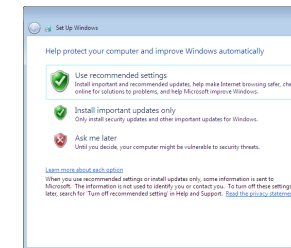
**NOTE:** If you are connecting to a secured wireless network, enter the password for the wireless network access when prompted.

**N.B.:** Als u verbinding maakt met een beveiligd draadloos netwerk, vul dan het wachtwoord voor het netwerk in wanneer daar om gevraagd wordt.

**REMARQUE :** si vous vous connectez à un réseau sans fil sécurisé, saisissez le mot de passe d'accès au réseau sans fil lorsque vous y êtes invité.

**ANMERKUNG:** Wenn Sie sich mit einem geschützten Wireless-Netzwerk verbinden, geben Sie das Kennwort für das Wireless-Netzwerk ein, wenn Sie dazu aufgefordert werden

**N.B.:** Se ci si sta connettendo a una rete wireless protetta, inserire la password di accesso alla rete wireless quando richiesto.



#### Protect your computer

Beveilig de computer

Protégez votre ordinateur

Computer schützen

Proteggere il computer

## Product support and manuals

Productondersteuning en handleidingen  
Support produits et manuels  
Produktsupport und Handbücher  
Supporto prodotto e manuali

[dell.com/support](http://dell.com/support)

[dell.com/support/manuals](http://dell.com/support/manuals)

[dell.com/support/windows](http://dell.com/support/windows)

## Contact Dell

Neem contact op met Dell | Contacter Dell  
Kontaktaufnahme mit Dell | Contattare Dell

[dell.com/contactdell](http://dell.com/contactdell)

## Regulatory and safety

Regelgeving en veiligheid  
Réglementations et sécurité  
Sicherheitshinweise und Zulassungsinformationen  
Normative e sicurezza

[dell.com/regulatory\\_compliance](http://dell.com/regulatory_compliance)

## Regulatory model

Wettelijk model | Modèle réglementaire  
Muster-Modellnummer | Modello di conformità alle normative

**D14S**

## Regulatory type

Wettelijk type | Type réglementaire  
Muster-Typnummer | Tipo di conformità

**D14S001**

## Computer model

Computermodel | Modèle de l'ordinateur  
Computermodell | Modello del computer

**Inspiron 3252**

## For more information

Voor meer informatie | Plus d'informations

Weitere Informationen | Per ulteriori informazioni

To learn about the features and advanced options available on your computer, click **Start** → **All Programs** → **Dell Help Documentation**.

Als u meer wilt weten over de functies en geavanceerde opties die beschikbaar zijn op uw desktop, klikt u op **Start** → **Alle programma's** → **Dell Help documentatie**.

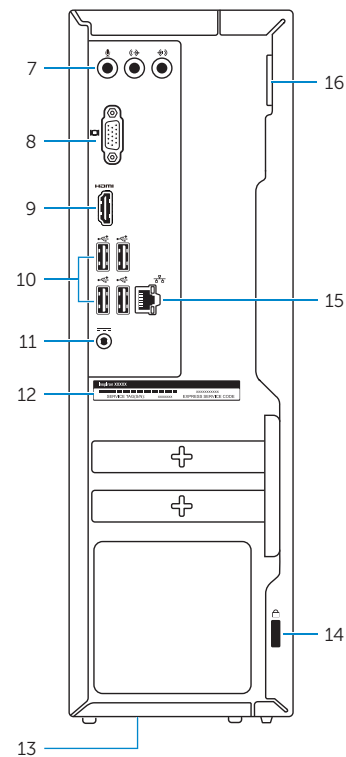
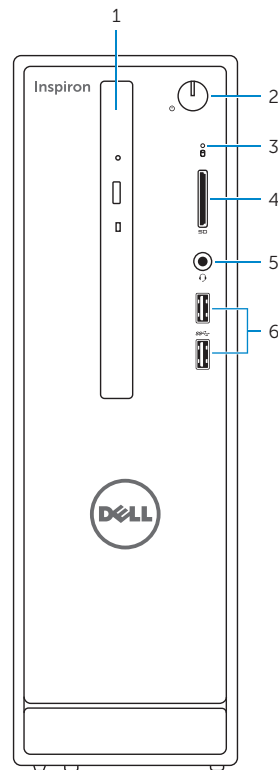
Pour plus d'informations sur les fonctionnalités et les options avancées disponibles sur votre ordinateur, cliquez sur **Démarrer** → **Tous les programmes** → **Dell Help Documentation**.

Informationen über die auf Ihrem Computer verfügbaren Funktionen und erweiterten Optionen erhalten Sie durch Klicken auf **Start** → **Alle Programme** → **Dell Hilfe-Dokumentation**.

Per ulteriori informazioni circa le funzioni e le opzioni avanzate disponibili sul computer, fare clic su **Start** → **Tutti i programmi** → **Documentazione guida Dell**.

## Features

Kenmerken | Caractéristiques | Funktionen | Funzioni



1. Optical drive
2. Power button
3. Hard-drive activity light
4. Media-card reader
5. Headset port
6. USB 3.0 ports (2)
7. Audio ports (3)
8. VGA port

9. HDMI port
10. USB 2.0 ports (4)
11. Power-adaptor port
12. Service Tag label
13. Regulatory label
14. Security-cable slot
15. Network port
16. Padlock rings

1. Optisches Laufwerk
2. Betriebsschalter
3. Festplattenaktivitätsanzeige
4. Medienkartenleser
5. Kopfhöreranschluss
6. USB 3.0-Anschlüsse (2)
7. Audioanschlüsse (3)
8. VGA-Anschluss

9. HDMI-Anschluss
10. USB 2.0-Anschlüsse (4)
11. Netzadapteranschluss
12. Service-Tag-Etikett
13. Normenetikett
14. Sicherheitskabeleinschub
15. Netzwerkanschluss
16. Ringe für Vorhängeschloss

1. Optisch station
2. Aan-/uitknop
3. Activiteitenlampje vaste schijf
4. Mediakaartlezer
5. Headsetpoort
6. USB 3.0-poorten (2)
7. Audiopoorten (3)
8. VGA-poort

9. HDMI-poort
10. USB 2.0-poorten (4)
11. Poort voor stroomadapter
12. Servicetag
13. Regelgevingsplaatje
14. Sleuf voor beveiligingskabel
15. Netwerkpoot
16. Beugels van hangslot

1. Unità ottica
2. Accensione
3. Indicatore di attività del disco rigido
4. Lettore di schede flash
5. Porta auricolare
6. Porte USB 3.0 (2)
7. Porte audio (3)
8. Porta VGA

9. Porta HDMI
10. Porte USB 2.0 (4)
11. Porta dell'adattatore di alimentazione
12. Etichetta Numero di servizio
13. Etichetta di conformità alle normative
14. Slot cavo di protezione
15. Porta di rete
16. Anelli del lucchetto

1. Lecteur optique
2. Bouton d'alimentation
3. Voyant d'activité du disque dur
4. Lecteur de carte mémoire
5. Port pour casque
6. Ports USB 3.0 (2)
7. Ports audio (3)
8. Port VGA

9. Port HDMI
10. Ports USB 2.0 (4)
11. Port de l'adaptateur d'alimentation
12. Étiquette de numéro de série
13. Étiquette de conformité aux normes
14. Emplacement pour câble de sécurité
15. Port réseau
16. Anneaux pour cadenas

1. Unità ottica
2. Accensione
3. Indicatore di attività del disco rigido
4. Lettore di schede flash
5. Porta auricolare
6. Porte USB 3.0 (2)
7. Porte audio (3)
8. Porta VGA

9. Porta HDMI
10. Porte USB 2.0 (4)
11. Porta dell'adattatore di alimentazione
12. Etichetta Numero di servizio
13. Etichetta di conformità alle normative
14. Slot cavo di protezione
15. Porta di rete
16. Anelli del lucchetto

